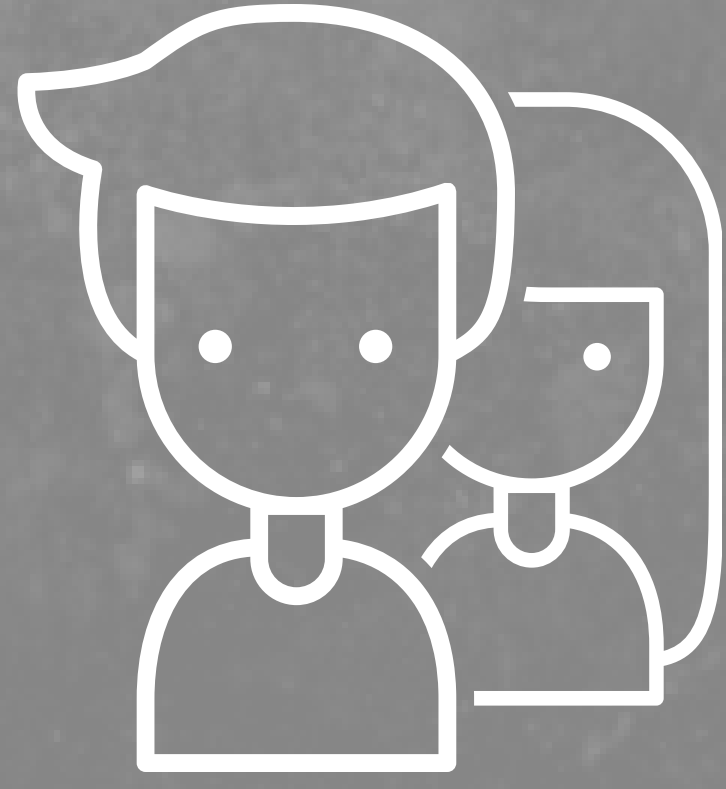


# TEVREDENHEID SPEILING OUDERS

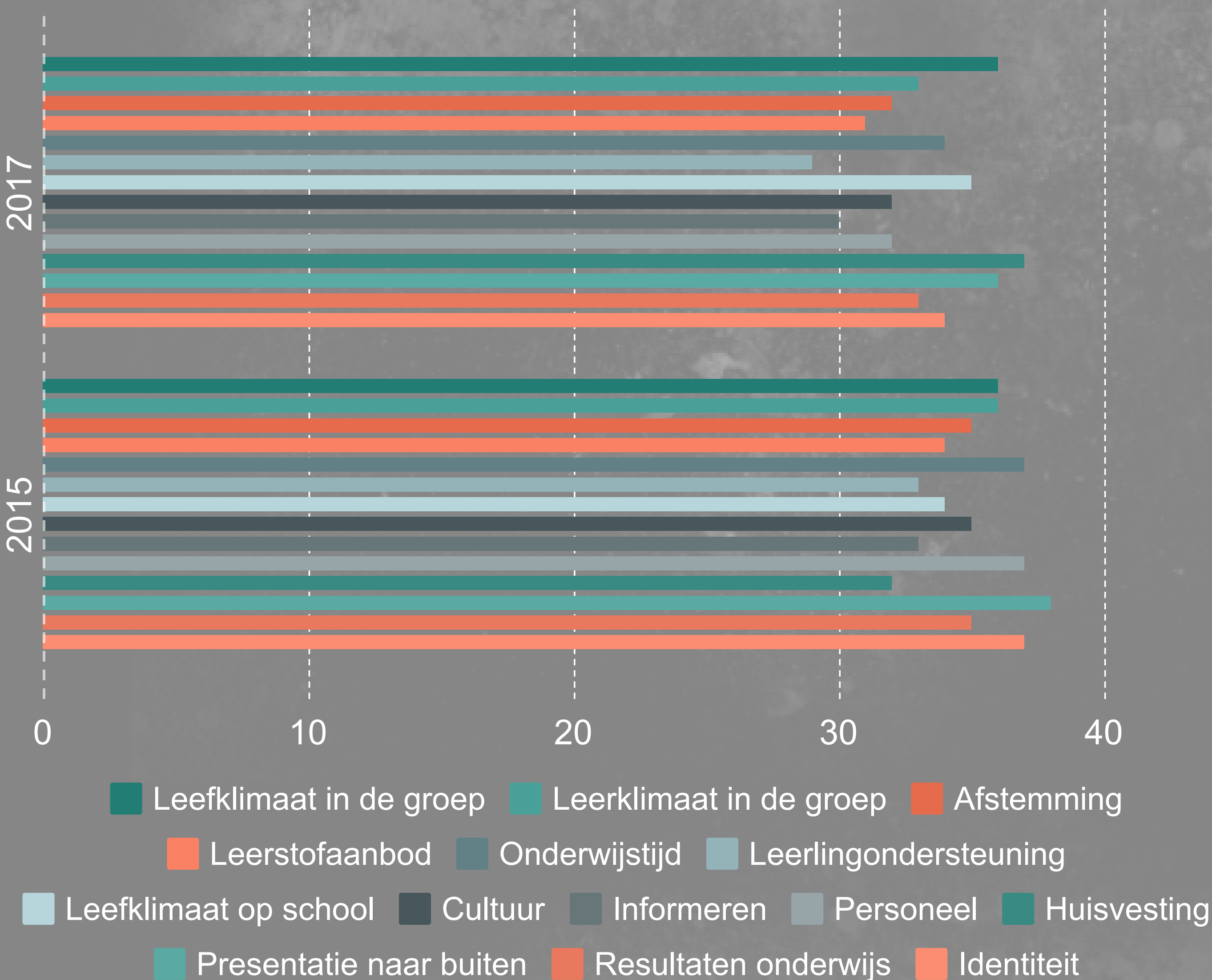


**43 deelnemers  
respons van 42%**

vorige peiling 2015: 24 deelnemers, respons 39%

Hierbij ontvangt u een overzicht van de uitkomsten van de tevredenheidspeiling onder ouders. Er wordt een vergelijk gemaakt met andere scholen en de vorige peiling uit 2015.

Er is gewerkt met een scoreschaal van 0 tot 4, wanneer een onderdeel beneden de 3,0 scoort vormt het een aandachtspunt.



## Conclusies

Over het algemeen scoort de recente peiling lager dan de peiling uit 2015

EBS De Parel straalt een levende en zichtbare identiteit uit die ouders positief waarderen

Ouders ervaren EBS De Parel als een veilige plek voor hun kinderen. Kinderen hebben het naar hun zin in de groep, zij voelen zich gewaardeerd door de leerkracht, ouders zijn tevreden over de orde in de groep. Er is rust en een duidelijke structuur in de lessen die kinderen tot leren brengt.

Het opknappen van de binnen- en buitenruimte wordt positief gewaardeerd.

De school kan groeien in het zaakvakken onderwijs en het stimuleren van creatieve vorming van kinderen.

De leerlingondersteuning wordt ook benoemd als een punt van aandacht. Hier wordt expliciet de 'directie actie' van de leerkracht; het aanbod voor meer- en hoogbegaafden; en de begeleiding van kinderen met leer- of gedragsmoeilijkheden benoemd.

## REACTIE DIRECTIE

"De speerpunten voor dit cursusjaar sluiten aan bij de uitkomsten van de peiling. We investeren verder op de leerlingbegeleiding, handelings- en opbrengstgericht werken. Ook investeren we in het aanbod voor meer- en hoogbegaafden. Als team willen we meer aandacht geven aan het middagprogramma' - creatief en wereldoriëntatie. We maken dit één van de speerpunten van het nieuwe cursusjaar."