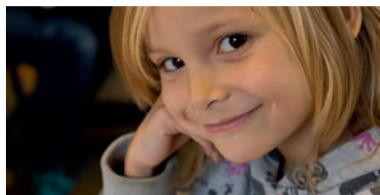


Evangelische
Basisschool

De Parel



IEDER KIND GELIEFD, GEZIEN, GEKEND



“Op De Parel leren kinderen dat zij waardevolle kinderen van God zijn. Zij beleven hoe het is om een persoonlijke relatie met Jezus te hebben. De leerkrachten geven hierin het voorbeeld. EBS De Parel is een school waar het groeiproces van ieder kind in geborgenheid - laagje voor laagje - vorm krijgt. Wij zijn een school waar je de liefde van Jezus ervaart.”

**SAMEN BOUWEN AAN EEN BRUISENDE SCHOOL
WAARIN JEZUS CENTRAAL STAAT.**

LEVEN & BELEVEN

Op De Parel geven we onderwijs van hart tot hart. Ons geloof in Jezus Christus - Gods Zoon - staat de hele dag centraal. Dit komt tot uiting door de manier waarop we met elkaar omgaan. En hoe we ons naar buiten toe presenteren. We zijn een school waar Jezus leeft!

KWALITEIT & ONTWIKKELING

Er zijn veel verschillende kwaliteiten aanwezig in ons schoolteam. We maken bewust gebruik van deze individuele talenten bij de schoolontwikkeling, het werken met groepsprocessen en het verbeteren van de resultaten. Medewerkers hebben, net als de kinderen, ruimte en mogelijkheden zichzelf te ontplooiën.



WAARDEREN & VERTROUWEN

We helpen kinderen ontdekken hoe waardevol ze zijn. Ze leren antwoord geven op de vragen "Wie ben ik?", "Wat kan ik?", "Hoe leer ik?" en "Wat heb ik nodig?". Persoonlijkheidsvorming is daarbij een sleutelbegrip. We geven kinderen een gevoel van geborgenheid, in de klas en op het schoolplein.

GROEIEN PROFESSIE NEEL WAARDEREN VEILIGHEID RUIMTE SAMENWERKEN



BELEVEN ERVAREN VERBINDEN

BETROKKENHEID & SAMENWERKING

Ouders zijn welkom op school. En ze hebben een actieve rol in school. Samenwerking met ouders is belangrijk voor de ontwikkeling van de kinderen. We bespreken samen met ouders de ontwikkeling van hun kinderen en de resultaten die ze behalen. We doen dit vanuit een open en positieve houding en staan open voor feedback.

AANDACHT & ONTSPANNING

Ouders regelen de Tussenschoolse Opvang in samenwerking en dagelijkse samenspraak met het schoolteam. Deze ouders houden toezicht op de veiligheid van de kinderen. Ze hebben aandacht voor het welbevinden en het spelplezier. Een waardevolle aanvulling op de school. Voor de Buitenschoolse Opvang hebben we een contact met een christelijke organisatie voor kinderopvang.

BOEIEND & VERSCHILLEND

Wij geven in ons onderwijs veel aandacht aan leerresultaten met voor ieder kind persoonlijke doelen. We werken met groepsplannen op meerdere niveaus, uitgaande van de individuele leerbehoefte van kinderen. Wat is stimulerend? Wat werkt belemmerend? Hoe leert dit kind en wat heeft het nodig om zich verder te ontwikkelen? Leren blijft maatwerk.

CREATIEF & ONDERZOEKEND

Onderzoeken en ontdekken doen de kinderen onder andere binnen de thema's voor wereldoriëntatie. We werken met lessenseries waar kinderen van verschillende groepen samenwerken aan een opdracht. Voor creatieve vakken is veel ruimte.

OVERZICHTELIJK & ORDELIJK

We besteden veel aandacht aan de netheid en overzichtelijkheid binnen onze school, waar we ons gezamenlijk verantwoordelijk voor voelen. De centrale ruimte gebruiken we 's morgens voor het werken aan de dagen weektaak en 's middags is deze in gebruik voor creatieve werkvormen.



DUIDELIJKHEID & VERBINDING

Regels zijn nodig om kinderen goede gewoontes te leren. Daarom kiezen we voor een vaste manier van werken met gezamenlijke afspraken waaraan ouders, kinderen en collega's zich verbinden. De organisatie van ons onderwijs wordt ondersteund door een vaste jaarplanning en heldere communicatie via diverse kanalen.



“EBS De Parel is een school met visie! Het onderwijsteam werkt samen met de ouders om ieder kind de juiste bagage mee te geven voor het voortgezet onderwijs: kennis van de aangeboden lesstof en het evangelie. Als ouder waardeer ik het enorm dat het evangelie gedurende de dag in de lessen een plaats heeft.”

Corina Spruitenburg - ouder van de school

“Voor mij is belangrijk dat kinderen God leren kennen in hun leven. EBS De Parel wil kinderen laten schitteren door onderwijs aan te bieden waarbij de Bijbel een centrale plek heeft.

Medewerkers op De Parel leven dicht bij God en werken gepassioneerd aan de ontwikkeling van de kinderen.”

Jan Overweg - bestuurder SVBO HAAL

“Wij hebben drie jongens op EBS De Parel en bij hen allemaal zien we dat er geleefd wordt naar waar de school voor staat, namelijk dat God ieder kind uniek geschapen heeft. We merken dit aan onze kinderen, doordat krijgen wat ze nodig hebben om volledig tot bloei te komen. Ook voor ons als ouders is er veel ruimte om actief deel te nemen aan dit proces, door bijvoorbeeld aan de wekelijkse bidstonden deel te nemen en daarbij te weten dat je meebouwt aan het fundament van de school.”

*Ariecke Meerhof -
ouder van de school*

NIEUWSGIERIG GEWORDEN?

Maak eens een afspraak voor een informatiegesprek. We vertellen u graag meer over ons onderwijsaanbod en de manier waarop ons onderwijs en het geloof samengaan. We zijn ook benieuwd naar wat het christelijk geloof voor u betekent en hoe u uw kinderen daarin voorgaat. Wij willen hierover graag met u in gesprek.

MEER INFORMATIE

EBS De Parel
Zuiderkruis 4
3813 VA AMERSFOORT

T 033-7370305
E deparel@haal.nl
W www.ebsdeparel.nl

facebook.com/ebsdeparel



Marc de Bruijne
schoolleider

ONDERDEEL VAN



COLLEGASCHOOL VAN

